

# Teleskopstapler TST 135-40-D

## Technische Daten

Maximale Tragkraft	4.000 kg
Maximale Hubhöhe	13.53 m
Maximale Reichweite	9.50 m
Gabellänge	1.20 m
Gabelbreite	0.125 m
Gesamtbreite	2.35 m
Gesamtlänge	6.20 m
Gesamthöhe	2.45 m
Gesamtgewicht	10.850 kg
Betrieb	Diesel
Zubehör (gegen Aufpreis)	Schaufel Kranhaken Gabelverlängerung



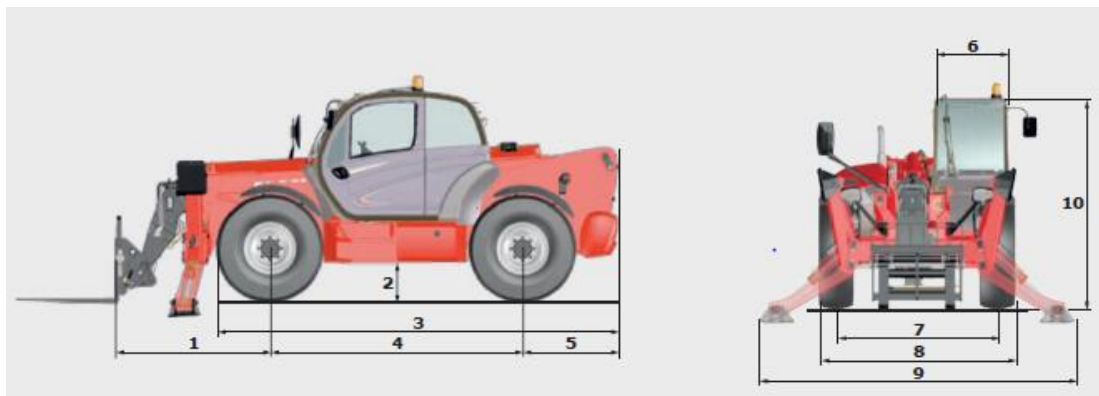
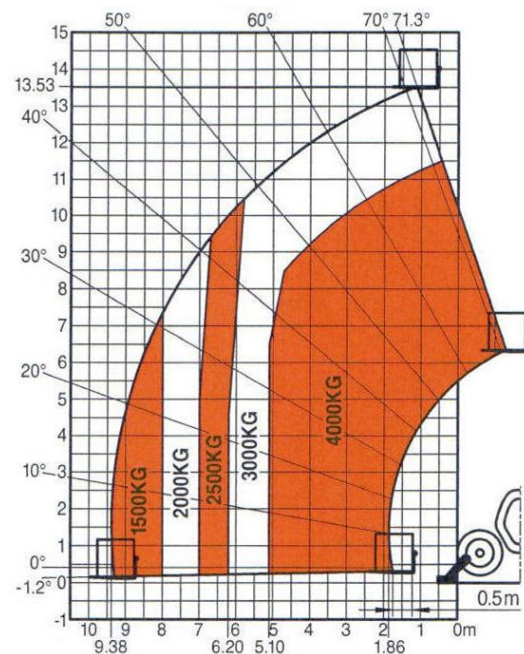
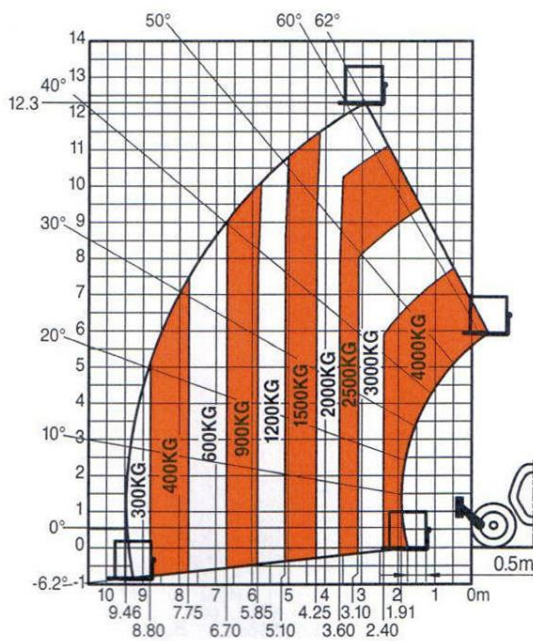
**Denitec – Bäsmann Arbeitsbühnenvermietungs GmbH**  
Lange Straße 46, 27412 Bülstedt  
[info@denitec.de](mailto:info@denitec.de)  
04281-951038

**Firmensitz**  
Südring 28b  
27404 Zeven  
[www.denitec.de](http://www.denitec.de)

# Teleskopstapler TST 135-40-D

Max. Tragkraft	4000 kg
Max. Hubhöhe	13.53 m
Reichweite bei max. Hubhöhe	1.13 m
Ausbrechkraft an der Schaufelkante	7900 daN

1. Mitte Vorderrad bis zum Gabelträger	1.90 m
2. Bodenfreiheit	0.37 m
3. Gesamtlänge	4.87 m
4. Radstand	3.07 m
5. Mitte Hinterrad bis Rückseite	1.16 m
6. Kabinenbreite	0.89 m
7. Spurbreit der Vorderachse	1.96 m
8. Gesamtbreite	2.35 m
9. Gesamtbreite (ausgefahrene Stützen)	3.79 m
10. Gesamthöhe	2.45 m
Wenderadius	3.97 m
Niveauegleich	+/- 9°
Kippwinkel der Schaufel (Ankippen/Auskippen)	12°/114°



**Denitec – Bäsman Arbeitshöhenvermietungs GmbH**  
Lange Straße 46, 27412 Bülstedt  
[info@denitec.de](mailto:info@denitec.de)  
04281-951038

**Firmensitz**  
Südring 28b  
27404 Zeven  
[www.denitec.de](http://www.denitec.de)