

Technische Daten

Maximale Arbeitshöhe	15.86 m
Maximale Plattformhöhe	13.86 m
Maximale seitliche Reichweite	7.52 m
Maximale Korblast	227 kg
Größe des Korbes (L x B) (A x B)	0.76 x 1.83 m
Drehwagenüberhang	0.00 m
Transporthöhe (C)	2.13 m
Transportlänge (D)	6.65 m
Transportbreite (E)	2.29 m
Gesamtgewicht	6.515 kg
Antrieb	Deutz Diesel

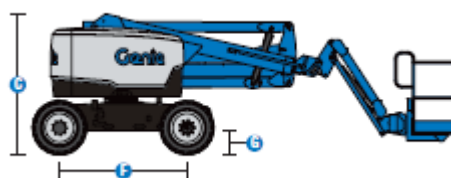
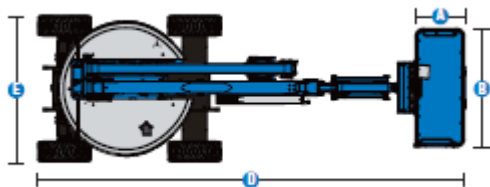
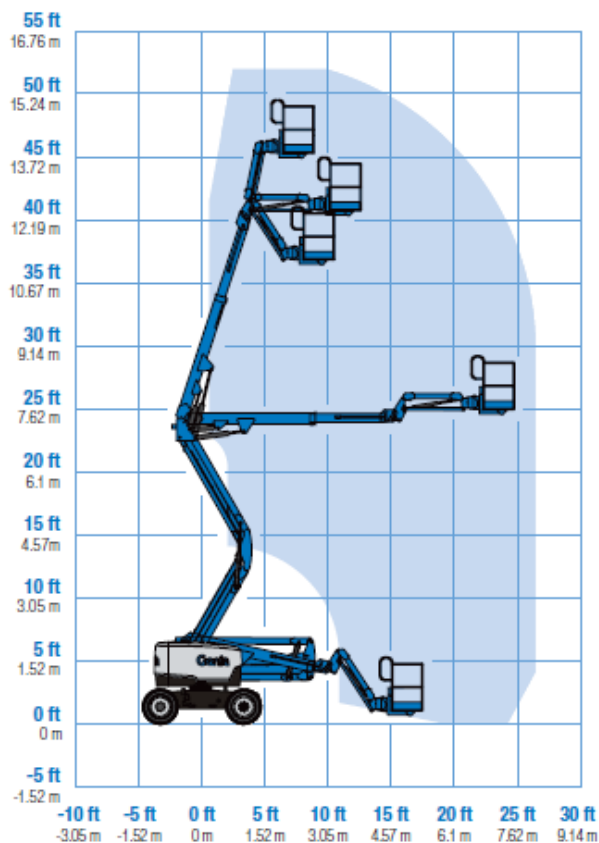


Denitec – Bäsman Arbeitshühnenvermietungs GmbH
Lange Straße 46, 27412 Bülstedt
info@denitec.de
04281-951038

Firmensitz
Südring 28b
27404 Zeven
www.denitec.de

Gelenkteleskop-Arbeitsbühne GTB 159-D

Arbeitshöhe max. ⁽¹⁾	15,86 m
Plattformhöhe max.	13,86 m
Seitliche Reichweite max.	7,52 m
Übergreifende Höhe max.	7,14 m
A Plattformlänge	0,76 m
B Plattformbreite	1,83 m
C Höhe – eingefahren	2,13 m
D Länge – eingefahren	6,65 m
E Breite	2,29 m
F Radstand	2,03 m
G Bodenfreiheit – Mitte	0,37 m



Denitec – Bäsmann Arbeitsbühnenvermietungs GmbH

Lange Straße 46, 27412 Bülstedt

info@denitec.de

04281-951038

Firmensitz

Südring 28b

27404 Zeven

www.denitec.de