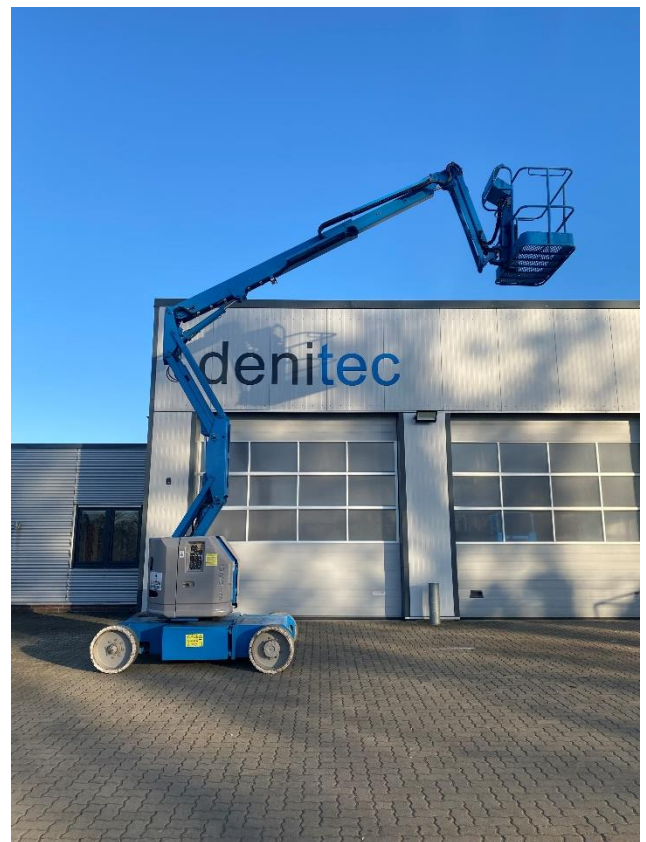


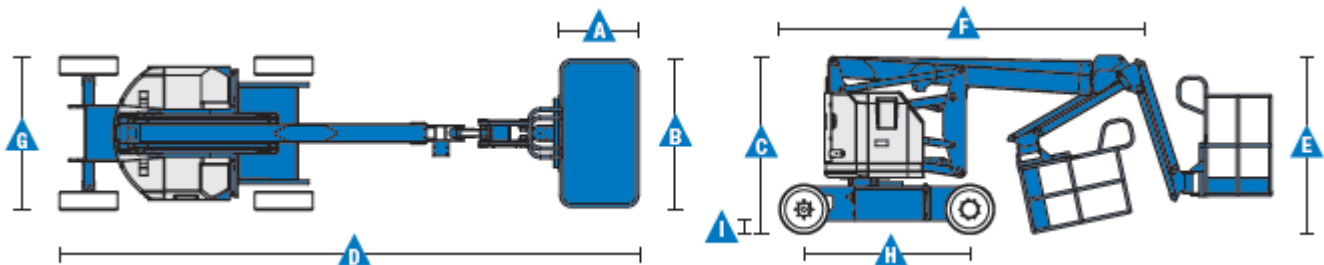
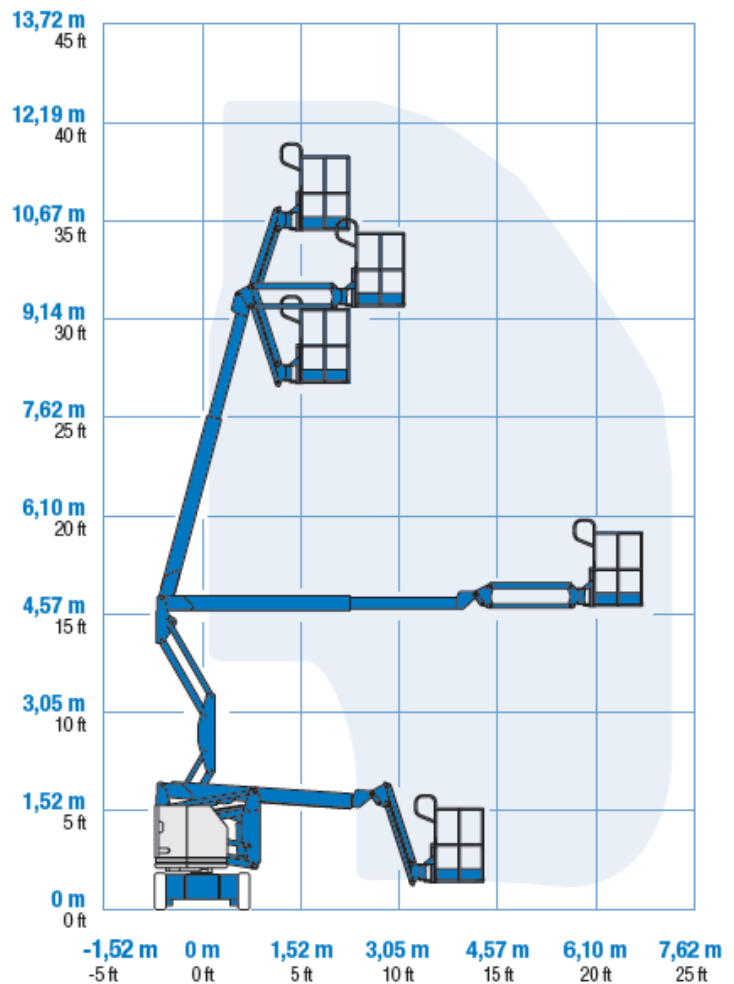
Technische Daten

Maximale Arbeitshöhe	12.52 m
Maximale Plattformhöhe	10.52 m
Maximale seitliche Reichweite	6.78 m
Maximale Korblast	227 kg
Größe des Korbes (L x B) (A x B)	0.76 x 1.42 m
Drehwagenüberhang	0.00 m
Transporthöhe (C)	2.00 m
Transportlänge (D)	5.72 m
Transportbreite (G)	1.47 m
Gesamtgewicht	5.200 kg
Antrieb	48 V Batterie
Bereifung	Non-marking



Gelenkteleskop-Arbeitsbühne GTB 125-E

Arbeitshöhe max.*	12,52 m
Platthöhe max.	10,52 m
Seitliche Reichweite max.	6,78 m
Übergreifende Höhe max.	4,62 m
A Plattformlänge	0,76 m
B Plattformbreite	1,42 m
C Höhe – eingefahren	2,00 m
D Länge – eingefahren	5,72 m
E Höhe – Einlagerung	2,26 m
F Länge – Einlagerung	4,19 m
G Breite	1,47 m
H Radstand	1,88 m
I Bodenfreiheit (Mitte)	0,14 m



Lange Straße 46, 27412 Bülstedt

info@denitec.de

04281-951038

Südring 28b

27404 Zeven

www.denitec.de